

# Diakonie Mecklenburgische Seenplatte \*

Gesellschafter:

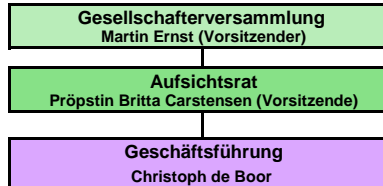
\*Haus Gottes Güte - Diakonie Stiftung Stargard\*  
Evangelisch-Lutherischer Kirchenkreis Mecklenburg

Gesellschafterversammlung:

Herr Martin Ernst, Frau Katrin Hofmann, Pastorin Melanie Dango

Aufsichtsrat:

Pröpstin Britta Carstensen (Vorsitzende)  
Pastorin Ruthild Peil-John (stellv. Vorsitzende),  
Frau Henrike Regenstein, Frau Annette Wilhelm,  
Pastor Eckhard Kändler, Herr Christoph Möller,  
Herr Ralf Kohl



**Qualitätsmanagementbeauftragte**  
Susanne Lübbert

Geschäftsbereich 1 Stationäre Altenhilfe Doreen Verfürth	Geschäftsbereich 2 Behindertenhilfe / Sozialpsychiatrie Christian Zehle	Geschäftsbereich 3 Ambulante Altenhilfe Christoph Hempel	Geschäftsbereich 4 Jugendhilfe, Beratung, Soziale Dienste Sabine Jonitz	Geschäftsbereich 5 Frühkindliche Bildung Christin Pietschmann	Geschäftsbereich 6 Zentrale Aufgaben Alexander Hanisch
<b>AHZ Neustrelitz</b> PE Kurt Winkelmann 111 Wohnanlage Tiergartenstraße 112/113 MGH 119 Susan Schäfer 110	<b>Heilpädagogisches WBE Weitlin</b> Pflegeeinrichtung Weitlin 211 Wohnstätte Weitlin 215 Kinder- und Jugendhaus Weitlin 219 Stefan Falk 210	<b>Sozialstation Müritz-Land</b> Sozialstation 311 Wohngemeinschaft 319 r./n. 310	<b>Beratungsstelle Röbel</b> Katja Knoepe 410	<b>Kita Regenbogen Rechlin</b> Bianca Fogut-Webers 505	<b>Finanz- und Rechnungswesen</b> Geschäftsstelle Neustrelitz 610 Regionalstandort Malchin 613 Dagmar Neumann 610
<b>PWZ Woldegk / Mildenitz</b> PE Johannesstift 121 Wohnanlage Woldegk 122 PE Schloss Mildenitz 125 Nadine Rütgers 120	<b>Ambulante Hilfen Neubrandenburg</b> Ambulante Hilfen Teilhabe 235 Ambulante Hilfen Erziehung 239 Ambulante Hilfen Sozialpsychiatrie 275 Sabine Bandow 230	<b>Sozialstation Malchin</b> Susann Gesche 320	<b>Diakoniezentrum Borwinheim Ntz.</b> Tagesbegegnung Boot 421 Interkulturelle Arbeit 422 Jugendclub Blue Box 423 Ambulante Jugendhilfe 424 Beratung SKB, PLB 425 Notschlafstelle 426 Katja Knoepe 420	<b>Kita Bunte Arche Neukalen</b> Janett Birr 510	<b>Personalverwaltung</b> Uta Suss 620
<b>AHZ Burg Stargard</b> PE Johanneshaus 131 Wohnanlage Burg Stargard 132 Uta Freitag 130	<b>Wohnstätte Stavenhagen</b> Helko Freitag 240	<b>Sozialstation Malchow</b> Sabine Schultz 330	<b>Frühförderung Neustrelitz</b> Solveig Fritschen 430	<b>Kita Noahs Kleine Strolche Waren</b> Brita Bachert 515	<b>Controlling</b> Alexander Hanisch 640
<b>Seniorenzentrum Gnoien</b> SPE Maria und Maria Haus 141 Wohnanlage Gnoien 142 Beatrice Schoknecht 140	<b>Wohnstättenverbund</b> Wohnstätte Friedland 252 Wohnstätte Haus Barmherzigkeit 253 Uta Freitag 250	<b>Sozialstation Gnoien</b> Cindy Reinhold 340	<b>Jugendhilfestation Waren</b> Tagesgruppe Waren 441 Ambulante Jugendhilfe Waren 442 Christian von Briel 440	<b>Kita Schwalbennest Altenhof</b> Franka Stegmann amt. 525	<b>Zentrale Dienste</b> Arbeitssicherheit 652 allgemeine Verwaltung 655 Betriebliche Gesundheitsförderung 657 IT-Betrieb und Support 659 Alexander Hanisch 650
<b>AHZ Neubrandenburg</b> PE Neubrandenburg - Broda 151 Begegnungsstätten 156 Doreen Pröhl 150	<b>Cafe International NB</b> Christian Zehle 261	<b>Sozialstation Gnoien</b> Cindy Reinhold 340	<b>Amb. Jugendhilfe Altentreptow</b> Christian von Briel 450	<b>Kita Lärzer Fische Lärz</b> Petra Marquardt 530	<b>Bau und Technik</b> Bauverwaltung 661 Wohnungsverwaltung 663 Vermögensverwaltung 630 Henry Müller 660
<b>AHZ Marienhaus Feldberg</b> Gesine Vogel-Jank 160	<b>Sozialpsychiatrie Neubrandenburg</b> Wohnstätte Am Mühlentholz 271 WG Am Mühlentholz 273 Guido Radvan 270	<b>Sozialstation Neubrandenburg</b> Sozialstation 371 Servicezentrum 372 Pflegepension 379 Gina Klück 370	<b>Jugendhilfe Dishley</b> Kerstin Krupka 460	<b>Johannes Kita Burg Stargard</b> Johanna Manthey 535	<b>Öffentlichkeitsarbeit</b> Heike Köhler 50
<b>WBA Friedland</b> Uta Freitag 172	<b>Wohnstätte Mildenitz</b> Nadine Rütgers 280	<b>Diakonie Stavenhagen</b> Sozialstation 371 Daniel Sedlak 991 Sabine Willenberg 990	<b>Kinderhaus Altentreptow</b> Kerstin Krupka 470	<b>Integrative Kita Marienkäfer Ntz.</b> Antje Wilke 550	<b>Recruiting</b> Victoria Köhler/Christin Hübner 60
<b>WBA Stavenhagen Malchiner Str.</b> Sabine Willenberg 178	<b>Behindertenhilfe Röbel</b> Wohnstätte Röbel 291 Ambulante Hilfen SGB XII 294 Ambulante Hilfen Teilhabe 295 Tagesstätte Röbel 296 Heiko Freitag 290	<b>Diakonie Stavenhagen</b> Sozialstation 371 Servicezentrum 372 Pflegepension 379 Gina Klück 370	<b>Begegnungsstätte Waren</b> ASB Waren 483 Sabine Jonitz	<b>Kita Kienäppel Neustrelitz</b> Katrin Dörband 560	
<b>WBA Stavenhagen Ivenacker Str.</b> Sabine Willenberg 992	<b>EFBH Prillwitz</b> Eva Geyer 810	<b>Diakonie Stavenhagen</b> Sozialstation 371 Servicezentrum 372 Pflegepension 379 Gina Klück 370	<b>Soziale Dienste Waren</b> Begegnungsstätte Lichtblick 481 Warener Tafel 484 Sozialladen 485 André Rath	<b>Kita Regenbogenhaus NB</b> Elke Schramma 570	
<b>Tagespflege Neubrandenburg</b> Silke Schumacher 192		<b>Diakonie Stavenhagen</b> Tagespflege Stavenhagen 994 Annett Olschewski Sabine Willenberg 990	<b>Beratungsstelle "Klara" Waren</b> Claudia Schwemer 490	<b>Kita Morgenstern NB</b> Simone Binz 580	
<b>Tagespflege Gnoien</b> Silvia Müller 193			<b>SKB Waren</b> Katja Knoepe 493	<b>Christophoruskindergarten Feldberg</b> Annette Kammann 590	
<b>Diakonie Stavenhagen</b> Tagespflege Stavenhagen 994 Annett Olschewski Sabine Willenberg 990				<b>Kita Benjamin Friedland</b> Lia Roggow 595	